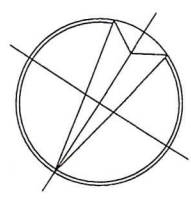
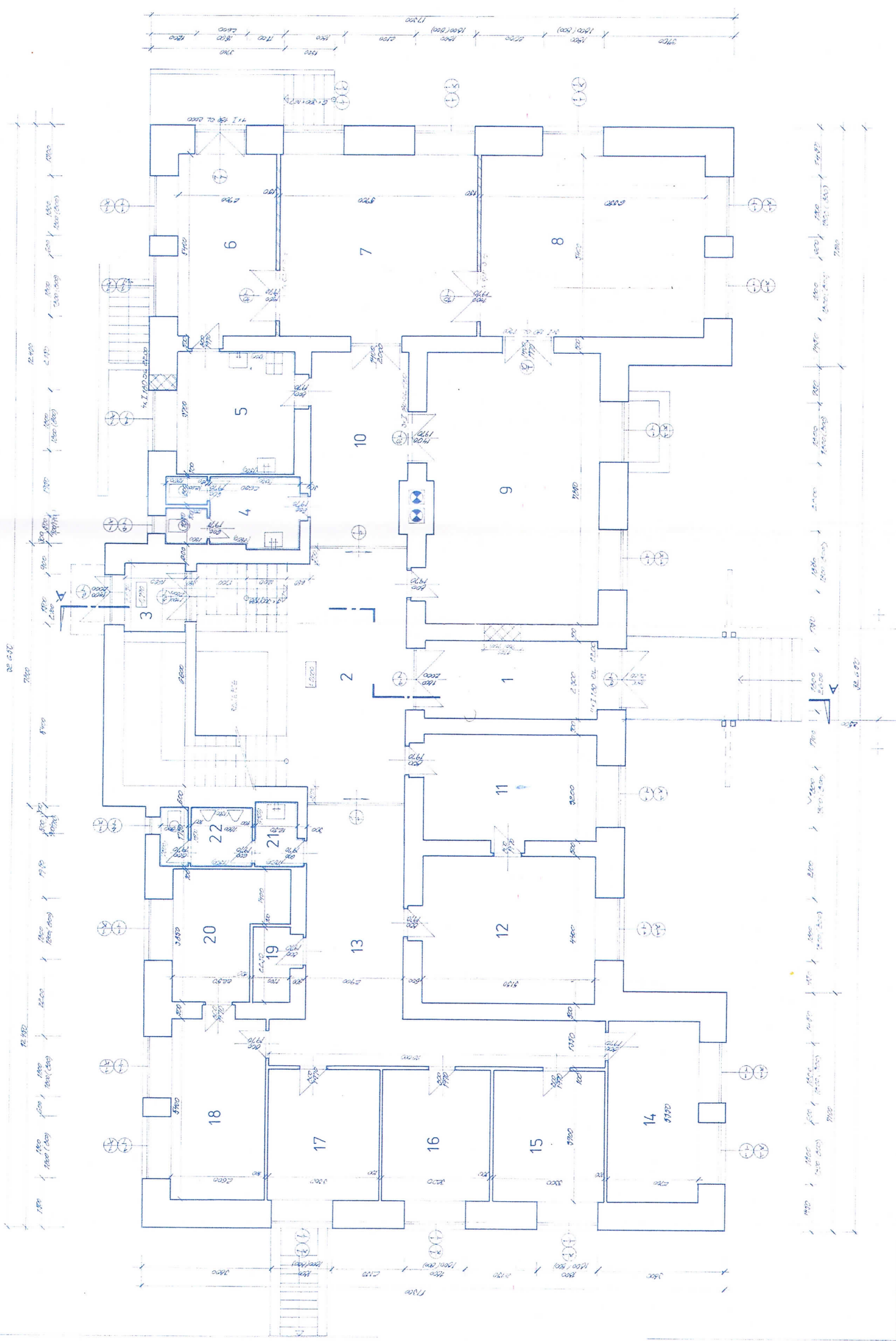


průřez

Legenda místností - I. NP :

Číslo	Účel místnosti	Plocha (m ²)	Sv. výška (m)
1.	Zádvěří	12,3	2,79
2.	Schodiš. prostor	51,00	
3.	Zádvěří	3,30	2,79
4.	WC - žena	3,60	2,79
5.	Šatna	13,10	2,79
6.	Příj. výd. zboží	15,66	2,79
7.	Balírna	31,90	2,79
8.	Sklad	35,40	2,79
9.	Sklad	40,40	2,79
10.	Chodba	17,4	2,79
11.	Sklad	16,48	2,79
12.	Sklad	22,66	2,79
13.	Chodba	32,06	2,79
14.	Sklad	14,43	2,79
15.	Sklad	12,87	2,79
16.	Sklad	12,48	2,79
17.	Sklad	12,87	2,79
18.	Sklad	14,04	2,79
19.	Sklad úkl. pros.	2,47	2,79
20.	Sklad	10,68	2,79
21.	Předs. WC muži	2,4	2,79
22.	WC - muži	4,55	2,79



ARCHITEKTONICKÁ STUDIE

11/2020

PROJEKT : K2architekti - architektonická a projekční kancelář
 AUTOR NÁVRHU : Ing.arch. Kateřina Koudelková
 VYPRACOVAL : Ing.arch. Kateřina Koudelková
 ZODPOVĚDNÝ PROJEKTANT : Ing.arch. Ivo Koudelka



INVESTOR : INTERNOVA - CZGmbH, spol. s r.o., 26. dubna 245, 688 01 Uherský Brod
 MÍSTO STAVBY : k.ú. Uherský Brod, 26. dubna 245, parc. č. 528, 688 01 Uherský Brod

REZIDENCE MEDICO PŮDORYS 1.NP - STÁVAJÍCÍ STAV

INVESTOR :
 MÍSTO STAVBY :
 NÁZEV PROJEKTU :

VÝKRES :

1:1

B.05